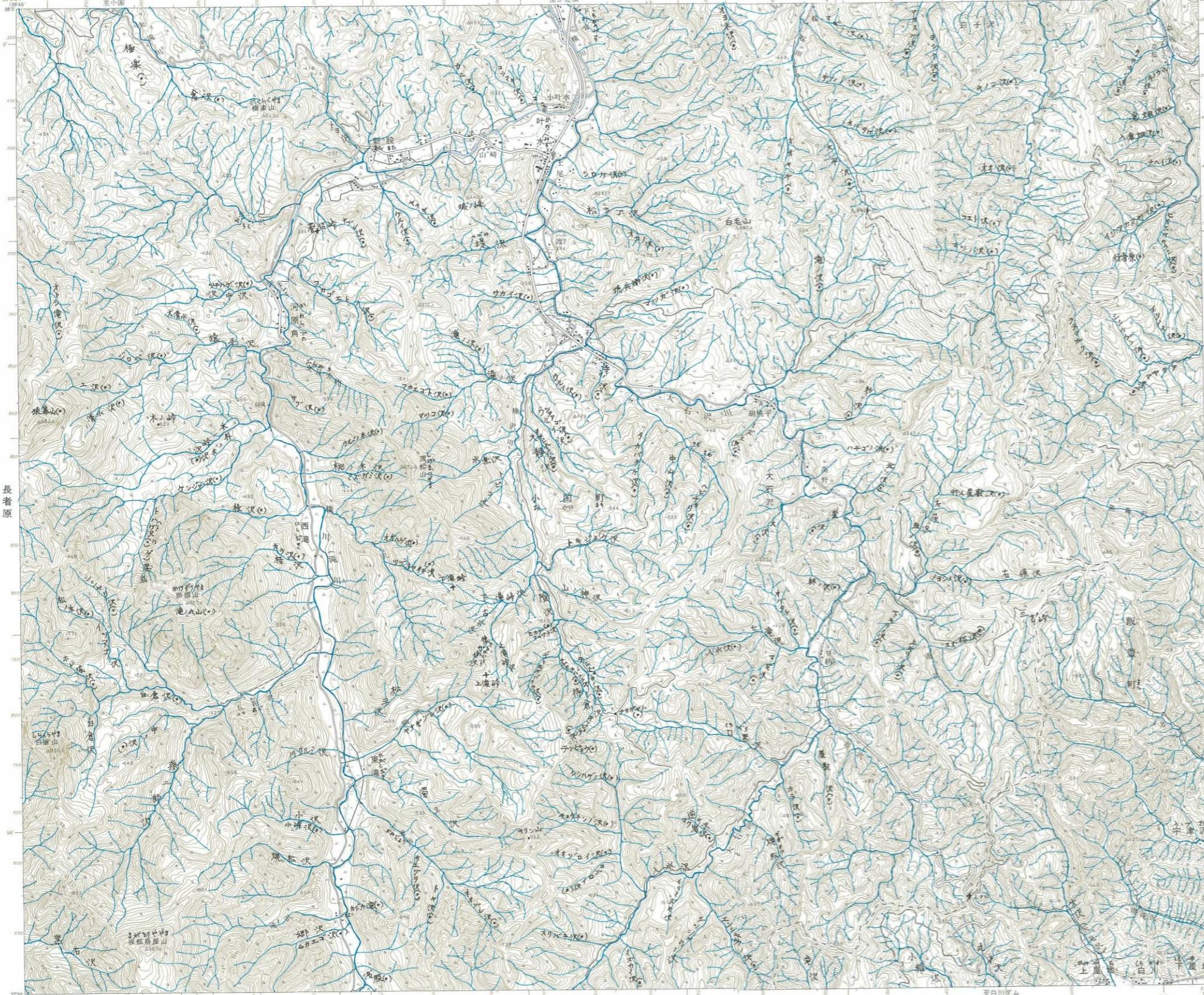


1:25,000 地形図 NJ-54-28-1-3  
かのみず (新潟1号-3)

# 叶水

小国東部

5639-76



### 記号

〇	市役所	病院
⦿	庁舎	神社
⊙	支庁庁舎	寺
□	警察署	神社
△	消防署	高塔
◇	税務署	観音堂
◇	森林管理署	電波塔
◇	建設中の道路	電線
◇	測候所	灯台
◇	警察署	烽火台
◇	文庫・駐在所	気象観測所
◇	消防署	防空壕
◇	保健所	避難所
◇	郵便局	温泉
◇	自治会	展望台
◇	公民館	展望所
◇	工場地帯	採石場
◇	建設中または通行停止中の普通鉄道	小・中学校
◇	高圧送電線	高等学校
◇	切取部および盛土部	大学
◇	送電線	漁港
◇	石段	田
◇	部・府・県界	水田
◇	北海道の支庁界	森林
◇	市界、支庁界	樹木
◇	町界	山
◇	市界	峠
◇	特定地区界	沼



- 投影はユニバーサルメルカトル図法、座標帯は第54帯、中央子午線は東経141°
- 右上の数字は地域メッシュコード
- 図解に付した短線は黒が経緯度差1分ごとの目盛、青(経緯度目盛と重複する場合は黒)が基準地域メッシュの目盛
- 高さの基準は東京湾の平均海面、等高線の間隔は10メートル
- 磁針方位は西偏約2°
- 図式は昭和61年1:25,000地形図図式



### 山形県

A 西尾郷 1. 小国町 2. 飯豊町

昭和60年測量  
平成13年修正測量  
1. 使用した空中写真は平成12年10月撮影  
2. 現地調査は平成13年6月実施  
彩色の経緯度数値は世界測地系(平成14年4月1日から適用)による

1:25,000 叶水

著作権所有 発行所 国土地理院 許可なく複製を禁ずる  
平成14年7月1日発行(3色刷) 1刷

地図につきましては15年以上前に発行されたもので、廃道になっているルートも記載されています。  
入山の際は必ず最新の地図・情報をもとに安全登山を心がけてください。  
2022年1月追記 新潟県山岳協会