

新山協ニュース

新潟県山岳協会ホームページ <http://www.echigo.ne.jp/~nma/>

会長 阿部信一
TEL 025-273-1572

事務局 井村健一
新潟市北区すみれ野2-10-12
TEL 025-259-7152

会報・編集委員会代表
浅野巨寛
長岡市金町2-2-17
TEL 0258-52-3998

親睦登山報告

長岡ハイキングクラブ 宮崎 幸司



蒜場山のカモシカ(中央) 諏訪氏(長岡HC)撮影

協会の本年度の親睦登山が、新発田市赤谷地区の蒜場山で10月30日(日)に大勢の参加を得て行われた。

前日の講演会では、ジャイカシニアボランティアの活動を終えて3月に帰国された「下越山岳会」の佐久間会長より「東南アジアの山」と題して、自身で登山された山についてスライドを使ってお話をしていた。その後蒜場山登山についての注意とアドバイ

スが有り17時より懇親会に入

た。懇談を重ね明日の登山を考慮し、20時30分に中締めとし、婦人の家は全て就寝場所として明けていただき、二次会場用に下越山岳会で設置して頂いたテントに移動していただいた。

登山当日は各自夜明け前から起床して登山準備の後出発し、参加山岳会ごとの登山開始とした。

加治川ダムの提端を渡り「米平新道」に入る。下越山岳の会員が先発された後、6時20分から30分程の間に参加の50名程が全員登山を開始した。

いきなりの急登で一気に体が熱くなる。所どころ旧鉱山のトロッキ軌道の痕跡や、残骸が見受けられる。登山道の左右の林の中に、立ち枯れの樹木にナメコが出ているのが見られるが、ほとんど

が手の届かない高い位置にあり残念である。

岩岳を過ぎるころから小雨が降り出したが、雨具を着けなくてもよいほどで気にならない。

岩岳から烏帽子岩まで標高差100mだがこの間40分を要した。このあたりが一番きつところだろうか。烏帽子岩からしばらく登ったところで、先行者が声出したので顔を上げると数m先でカモシカがじっとこちらを見つめていた。しばらくの間お互いに見合っていたが、やがて斜面を駆け降りて行ってしまったが、これほど見合ったのは初めてのことだった。

山頂には9時30分から11時過ぎまでに全員到着した。私たち長岡HC3名は11時に下山を始め、14時30分に登山口に下山し順次解散した。

登山道整備、数日前からの会場(婦人の家)の清掃及び準備、懇親会のトン汁作り、そして登山時の先発・中間・最後尾にトランシーバーを持った会員の配置と色々な尽力をいただいた下越山岳会の佐久間会長ならびに会員様に御礼申し上げます。

海外・国内旅行、主催・手配



ユニオン航空サービス

国土交通大臣登録旅行業第553号・IATA代理店 (社) 日本旅行業協会会員

本社 新潟県長岡市幸町1丁目3番5号

<http://www.uks.co.jp>

☐長岡営業所 〒940-0094 長岡市幸町1丁目3番5号
一般旅行業務取扱主任者 森 隆樹 ☎ (0258)33-7123

☐新潟営業所 〒950-0916 新潟市米山3丁目2番11号
一般旅行業務取扱主任者 中島 豊 ☎ (025)246-2266



魚沼の酒

www.hakkaisan.co.jp

八海醸造株式会社 新潟県南魚沼市長森1051番地 お客様相談室 025-775-3866

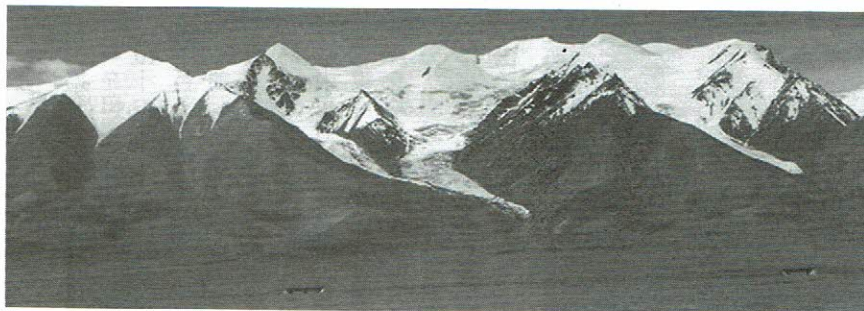
登山計画書を出しましょう

新潟県山岳協会・青海省登山協会の兄弟協定締結20周年記念登山計画

新潟県山岳協会会長 阿部 信一 海外登山委員会委員長 小林 重一

期日 2012年9月8日(土)～22日(土) 15日間

場所 中国 青海省格尔木市(ゴルムド市)東崑崙山脈 ☆ 玉珠峰の西側にある無名峰(未踏峰)5,828m
「我々が初登頂すれば命名権を得ることになります。」



シータータンから玉珠山塊を望む

日	程
9月8日(土)	12:00新潟空港集合 — 14:00新潟空港(MU296) — 16:06上海着。 19:05上海発(MU2162) — 23:50西寧着。 体育賓館(宿泊)
9月9日(日)	ホテルにて朝食 — 10:00青海省登山協会と打ち合わせ。 午後は食料調達など
9月10日(月)	7:00朝食 — 8:00西寧出発(登山協会の車に分乗してゴルムドへ) 途中、都蘭で昼食 — 18:00ゴルムド市のホテル着。
9月11日(火)	ホテルで朝食 — 10:00ゴルムド市出発 — 12:00西大灘着(4,100m) (玉珠峰食府または玉珠峰国家登山訓練基地に宿泊)
9月12日(水)	朝食後 — 10:00玉珠峰BCへ登山協会の車で移動(BC5,015m)
9月13日(木)	休養日。
9月14日(金)	登頂ルート偵察。
9月15日(土)	第一次登頂隊アタック。
9月16日(日)	第二次登頂隊アタック。
9月17日(月)	第三次登頂隊アタック。
9月18日(火)	BC撤収 — ギルムド市へ移動。(ギルムド市のホテル宿泊)
9月19日(水)	8:00ギルムド市出発 — (途中昼食) — 18:00西寧市体育賓館着。(宿泊)
9月20日(木)	午前・午後とも休養 — 17:00から20周年祝賀パーティ。体育賓館。(宿泊)
9月21日(金)	6:30ホテル出発 — 7:50西寧空港発(MU2153) — 12:10上海着(ホテル宿泊)
9月22日(土)	9:25上海発(MU295) — 13:00新潟空港着。(解散)

※費用：青海省登山協会と交渉中です。(詳細は後日準備会で発表します)

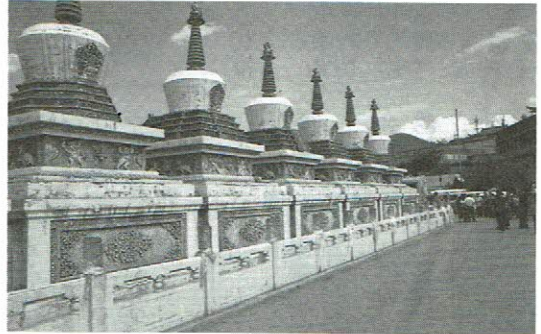
○申込み問い合わせ：海外登山委員会副委員長 仁部 哲雄 025-231-6774

青海省登山協会との 兄弟協定締結20周年記念トレッキング予定

期日 9月12日～22日 11日間



西寧市近郷 土族の娘たち



タール寺の仏塔

	行	程
9月12日(水)	12:00新潟空港集合 — 14:00新潟空港発 (MU296) — 16:05上海着。 19:05上海発 (MU2162) — 23:05西寧着	体育賓館宿泊
9月13日(木)	西寧滞在 トレッキングの準備	体育賓館宿泊
9月14日(金)	8:30西寧 — 北禅寺(昼食) — 14:00タール寺見学 — 18:30ホテル (100k)	体育賓館宿泊
9月15日(土)	西寧朝食後 8:00 — 青海湖 — タンゴル城 — 9:30日月山 (3520m、 黄土高原とチベット高原の分界線) 再び青海湖へ行き昼食。13:30青海湖観光 (320k)	体育賓館宿泊
9月16日(日)	西寧朝食後 — 虹のふるさと — 互助土族(トウゾク)園。 — 北山森林 公園。土族の舞踊、婚俗など興味ある風俗や土族料理を堪能する。「互助北山国 家森林公園」は最も保存状態の良い森林資源の一つ。動植物の種類が豊富でチベッ ト高原の「植物王国」「天然動物園」と呼ばれる。(160k)	互助管苑宿泊
9月17日(月)	互助管苑、朝食後 — 仙米林場観光 — 門源。氷の川、雪の山、など迫力あ る山群、色彩りの大地、草原、湖、深い谷など景観が素晴らしい。また夏都第一 の山脈、岡竹雪峰を眺めることができる。(180k)	浩門賓館宿泊
9月18日(火)	朝食後 祁連(チーレン)大草原(中国六大草原の一つ) — 一我傳(シルク ロードの重要拠点) — 「牧区江南祁連県」。天然公園のようで珍しい風景が点 在する。(180k)	祁連賓館宿泊
9月19日(水)	朝食後 祁連(チーレン) — 西寧 祁連山経由して西寧に戻る。 夜、ゴルドムドから到着した登山隊と合流(300k)	体育賓館宿泊
9月20日(木)	西寧滞在 自由時間 17:00から20周年記念祝賀パーティ	体育賓館宿泊
9月21日(金)	西寧 — 上海 6:30ホテル出発 — 7:50西寧空港発 (MU2153) — 12:10上海着。	上海市内ホテル宿泊
9月22日(土)	9:25上海発 (MU295) — 13:00新潟空港着。解散	

●費用は300,000円位と予定していますが多少の変動があるかとおもいます。

今秋 晴れの受賞
山と自然保護・岳人の育成に日々精進

自然公園功労者・環境大臣表彰に輝く

遠山 実さん 三面山岳会



喜びの遠山さん

長年その地域を自然保護の思想に基づき、その普及への尽力。登山者への献身的な安全指導に貢献された。また岳

◎賛助会員入会

ご入金のお礼

次の皆様から、ご入会、ご入金を頂きましたので、ご報告させていただきます。

*10月26日~12月1日現在の

ご入会、ご入金状況です。

●平田 大六 (関川村山の会)
(敬称略、順不同)
新潟県山岳協会

会 長 阿部 信一
理事長 遠藤 俊一
総務委員長 宮崎 幸司

◎平24 新潟県山岳協会
新年会のお知らせ!

会 長 阿部 信一
総務委員長 宮崎 幸司
☆日時 平成24年1月21日(土)
15時00より

☆場 所
ホテル ニューオータニ長岡

長岡市台町2-8-35
☎0258(37)1111
☆会 費 6000円
☆申込期限 平成24年1月13日(金)
☆詳細は案内送り先加盟団体・役員へお問い合わせ下さい。
☆連絡先 総務委員長 宮崎 幸司
〒955-0803
三条市月岡2-1-28
☎0256(33)9441
E-mail: mai_miyazaki@helen.ocn.ne.jp
新潟県山岳協会 総務委員会

平成23年度山岳レスキュー講習会 (積雪期・東部地区) 開催要項

主催 日本山岳協会 主管 遭難対策委員会

- 1. 趣旨 遭難事故現場に必要な登山者の救助技術の習得・研鑽を目的とする。
- 2. 期日 平成24年1月27日(金)~29日(日)
- 3. 会場 受付・宿泊: 群馬県利根郡水上町湯検曾土合220 土合山の家
〒379-1728 TEL: 0278-72-5522 http://www.tv/index.html

4. 応募資格及び定員

応募資格 1) 日本山岳協会所属団体会員及び一般
2) 一般登山技術または雪上技術をお持ちの方
3) 山岳共済保険の加入者

募集定員 35名 (経験及び希望に応じてクラス分けいたします)

- 1) クラス1 (雪質観察、ビーコンの基本操作、雪崩の予防、シェルター、低体温症)
- 2) クラス2 (事故発生から搬出までのレスキュー技術、低体温症)

なお、クラス2はロープワークを含む基礎技術習得済みの方を対象とします。

講師 日本山岳協会遭難対策委員会常任委員 (講習内容・講師については事情により変更する場合があります)

申し込み締め切り 平成24年1月13日(金)
☆申し込み方法、参加費、装備、その他の留意事項などの詳細は各団体事務局へ配信済みの要項で確認して、添付の申込書で直接申し込んで下さい。



登山・ハイキング・クライミング
テレマーク&山スキー



パーマーク

長岡市西宮内2-97(長岡市役所裏通り)
TEL0258(37)1200-FAX0258(33)1164
●営業時間/AM10:30~PM8:00水曜定休

http://www.parrmark.co.jp

登山・スキー・テニスの専門店

ヒトと地球のインターフェイス



新潟店

新潟市中央区堀之内南1丁目16-52 TEL(025)241-5134
営業時間/平日10:30am~8:00pm 休日10:30am~7:00pm