

# 新山協ニュース

新潟県山岳協会ホームページ <http://www.echigo.ne.jp/~nma/>

会長 遠藤家之進正和  
新潟県山岳協会  
新潟市南区鷺ノ木新田1049  
TEL 025-362-5004

事務局 諏訪恵一  
長岡市高畑町610-10  
TEL 0258-35-4373

編集 新山協ニュース編集  
委員会代表 浅野巨寛  
TEL 0258-52-3998

## 平成20年度 冬山技術講習会開催される

松坂良一 (日本山岳会越後支部)

2月14日、15日の2日間、新発田市滝谷の組倉山で、恒例の『冬山技術講習会』を行った。

参加者は、亀田山岳会3名、豊栄山岳会1名、矢筈山岳会2名、新大wv4名、峡彩山岳会4名、新発田山岳会4名、新潟山岳会12名、他3名、計33名。

午後4時半からJAC松坂



組倉山山頂にて

参加者は、亀田山岳会3名、豊栄山岳会1名、矢筈山岳会2名、新大wv4名、峡彩山岳会4名、新発田山岳会4名、新潟山岳会12名、他3名、計33名。

午後4時半からJAC松坂

「我々が雪崩に遭遇する危険度はわずかパーセント弱でしかないかもしれないが、死亡率はきわめて高い。雪崩の知識と雪崩の救出技術がどうしても必要だ。又冬山では、凍結、吹雪、過労、道迷いなどなどの予想できないアクシデントが突如襲ってくる事が度々ある。この時のためには、進退窮まる一歩手前に、着実なビバークが出来る技術を身に付けて置く事がどうしても必要だ」。約二時間、両講師が力説された。

その後、夜は、会員同志の手作り豚汁を囲み、冬山談議に花が咲き、冬山経験豊富な先輩方々の究極の技を聞き、有意義な時を過ごした。

翌15日、全員カンジキで組倉のフィールドに出発。今冬は異常なまでに

「我々が雪崩に遭遇する危険度はわずかパーセント弱でしかないかもしれないが、死亡率はきわめて高い。雪崩の知識と雪崩の救出技術がどうしても必要だ。又冬山では、凍結、吹雪、過労、道迷いなどなどの予想できないアクシデントが突如襲ってくる事が度々ある。この時のためには、進退窮まる一歩手前に、着実なビバークが出来る技術を身に付けて置く事がどうしても必要だ」。約二時間、両講師が力説された。

その後、夜は、会員同志の手作り豚汁を囲み、冬山談議に花が咲き、冬山経験豊富な先輩方々の究極の技を聞き、有意義な時を過ごした。

翌15日、全員カンジキで組倉のフィールドに出発。今冬は異常なまでに

小雪だったが、上部では二米以上の積雪があり、青空にも恵まれ、全員が登頂することが出来た。

菅名、裏五頭、二王子、焼峰、蒜場・・・と、下越の山々が居並び、その奥には真っ白な飯豊連峰が展開。越後の山山が最も荘厳さを現にする時期でもある。下山の途中、お京平付近の雪原で、今回の本命である『雪崩搜索訓練』を実施。ビーコンの操作を徹底的に練習した。訓練を終えた後、雪原に思い思いのビバークテントを張り雪上での食事を経験した後、午後三時閉会した。

参加者の皆様、ご苦労さんでした。冬山はまず雪に馴染む事が第一歩です。



ビーコンで埋没者の捜査

### 登山・スキー・テニスの専門店

ヒトと地球のインターフェイス



新潟市中央区堀之内南1丁目16-52 TEL(025)241-5134代  
営業時間/平日10:30am~8:00pm 休日10:30am~7:00pm

### 登山・ハイキング・クライミング テレマーク&山スキー



### パーマーク

長岡市西宮内2-97(長岡市役所裏通り)  
TEL0258(37)1200-FAX0258(33)1164  
●営業時間/AM10:30~PM8:00水曜定休

<http://www.parrmark.co.jp>

『トキめき新潟国体』に向けて



リードクライミング

二巡め新潟国体は『トキめき新潟国体』と銘打って、県山岳協会も10月3日～5日に上越市で開催される山岳競技にむけて準備に余念がない。

大分国体の終了後から地元山岳会などの協力を得て、専門委員会を招集し毎月第一金曜日に関連した主要な行事の日程が決まった。

◇第64回国民体育大会新潟県基準会議(県内競技役員養成研修も含む)  
○期日 平成21年4月25日(土)～4月26日(日)  
○会場 上越市安塚区安塚7-77 安塚区コミュニティプラザ  
上越市安塚区和田559 安塚B&G海洋センター  
○集合 安塚区コミュニティ

◇第23回リード・ジャンプカップ新潟大会兼第4回国民体育大会山岳競技リハーサル大会  
1 主催 「(社)日本山岳協会」「上越市」「上越市教育委員会」「トキめき新潟国体実行委員会」「(財)新潟県体育協会」「NPO法人上越市体育協会」  
2 主管 新潟県山岳協会  
3 後援 「新潟県」「新潟県教育委員会」「トキめき新潟国体・トキめき新潟国体実行委員会」「(財)新潟県体育協会」「NPO法人上越市体育協会」  
4 期日 平成21年6月6日(土)～6月7日(日)  
5 会場 上越市安塚B&G海洋センター特設会場 上越市安塚区和田559  
6 参加資格 リード、ボル

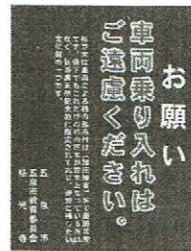
◇第64回国民体育大会新潟県予選・12回新潟カップ・県ジュニア大会  
○期日・場所 5月31日(日) 上越市安塚区(詳細は後報にて)  
◇第23回リード・ジャンプカップ新潟大会兼第4回国民体育大会山岳競技リハーサル大会  
1 主催 「(社)日本山岳協会」「上越市」「上越市教育委員会」「トキめき新潟国体実行委員会」「(財)新潟県体育協会」「NPO法人上越市体育協会」  
2 主管 新潟県山岳協会  
3 後援 「新潟県」「新潟県教育委員会」「トキめき新潟国体・トキめき新潟国体実行委員会」「(財)新潟県体育協会」「NPO法人上越市体育協会」  
4 期日 平成21年6月6日(土)～6月7日(日)  
5 会場 上越市安塚B&G海洋センター特設会場 上越市安塚区和田559  
6 参加資格 リード、ボル

ダリングとともに(社)日本山岳協会に選手登録している者。 ※一人一種目とする。  
7 申し込み 平成21年4月

27日(月) ※(詳細は山岳協会加入各山岳会事務局へ)  
会報・編集 浅野

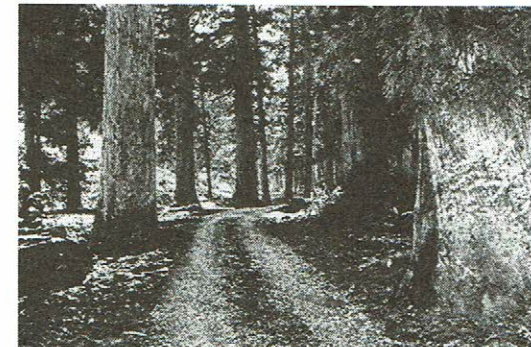
白山麓 慈光寺の杉並木に赤信号

多くの山好きに親しまれている村松の白山だが、麓の名刹慈光寺の見事な杉並木が危険信号にさらされている。杉並木の手前、慈光寺門前には「黄金の里会館」や公衆トイレ付の広大な駐車場があるものの、寺関係者や足弱な人ならいざ知らず「車輛乗り入れ自粛」の看板を無視して慈光寺の境内まで車輛でのりつける自己中心な横着な人達が多いのに驚かされる。白山登山目的での乗り入れは県山岳協会会員には緊急事態以外は絶対いないと信じるが、境内には登山者と思われる車輛が多く駐車しているのも事実だ。清冽な滝谷川に沿った、蛭野を経ての応永十年開山といわ



乗り入れ自粛の看板

れる古刹曹洞宗慈光寺までのやさしい山里の雰囲気を感じ出すこの地は、独特ではかにはない。参道の300年(500年の樹齢をほこる巨木の杉並木はこの地のシンボルで800mも続く。新潟県天然記念物・重要文化財に指定されている並木やこの地にのこる「慈光寺の天狗」や「白山の大蛇」など伝説も豊富で石碑や石仏など後世に引き継ぐ大切な文化財である。自然保護に全力をつくす岳人は、この地が歴史をかけて育んだ重要な文化財も守って行くべきであろう。森敵で清涼な並木の雰囲気を楽しむながら歩きたい。

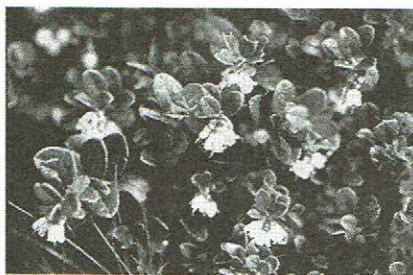


心安らぐ杉並木

海外・国内旅行、主催・手配  
JUMPING TOUR ユニオン航空サービス  
国土交通大臣登録旅行業第559号・IATA代理店 (社) 日本旅行業協会会員  
本社：新潟県長岡市幸町1丁目3番5号  
http://www.uks.co.jp  
○長岡営業所 〒940-0204 長岡市幸町1丁目3番5号 電話 (0258)33-7123  
○新潟営業所 〒950-0916 新潟市中央区2丁目2番11号 電話 (025)246-2266



コケモモ (実)  
飯豊山 9月6日



母種 プライスル・ベリー  
スイスアルプス 7月12日

◆ スノキ属  
⑳ コケモモ

越後の山に見られる  
変種植物

むささび会 加藤 明文

広く中部以北の日本に産し、本県でもめずらしくは無い。また世界でも広く産する。学名 *V. minus* (小さい) で母種と比べてはるかに小さい。母種は日本名でオオコケモモと云われる。(独) *preiselbere* (コケモモ) で学名 *vitis-idaea* (イダ山のブドウ) でイダ山とは、ギリシャ神話の大神ゼウスの居る山で神聖な山の意。どれ程採取されるのだろう。カムチャッカでは毎日コケモモのジュースだった。

● 発行日  
2009年3月1日 発行

● 発行人 唐木 重明

● 編集人 高体連シニア山の会  
本田 良二

B5版 49頁

ベテランを自認する先生方の山の報告書と紀行文を、嬉々とした文体で構成した楽しい会報として出来上がっている。約2年に一度の発刊を目標としており、次回の発刊が待たれる。

『山遊山歩』第5号  
新潟県高体連シニア  
山の会 会報



寄贈図書

## 春山には危険がいっぱい

～最新気象情報で早めの判断を～

春は天気の変化が激しい季節で、ポカポカ陽気は長続きせず、低気圧の通過に伴い、気温の急下降、突風や落雷が発生することも珍しくありません。山岳での天気変化はさらに激しく、冬のような天気になってしまうこともあります。

また、積雪が残っているところも多く、雪崩に巻き込まれて遭難する事故も毎年のように発生しています。

一週間以上も続くゴールデンウィークに絶好の登山日和だけが続くのは望むべくもありません。

連休だからと、自然を無視して人間の都合だけで

登山の計画を立てることは命取りになりかねません。

また、幸いにして九死に一生を得た場合も、遭難することによって家族や関係者にかかる心配や迷惑は計り知れません。

安全に春山を楽しむためには、週間天気予報などを参考に自然が人間を受け入れてくれる日はいつかを見極めて登山計画を立てるとともに、常に最新の気象情報に留意して、天気の急変が見込まれるような場合にはすぐに下山の判断をするなど、安全サイドに立った心構えが重要です。

# 好評！新潟の山々の写真展

「新潟百名山」発刊記念として山岳写真展が開催されている。山岳協会加盟の会員が日頃の山行でレンズを通して新潟の山々を見つめ接した力作です。改めて新潟の山の良さが感じられる写真展です。来場をお待ちしています。新潟フィルム「アウラ」を皮切りに3月末まで高田郵便局で開催中。

## ◆今後開催予定

- ・ 関川村歴史資料館  
4月1日～4月27日
- ・ 長岡市栲尾美術館  
5月11日～5月22日

(入場無料)

- ・ 主催 新潟県山岳協会
- ・ 連絡・問い合わせ

## 賛助会員入会

### ご入金のお礼

次の皆様から、ご入金、ご入金を頂きましたので、ご報告させていただきます。

\*11月26日～3月31日現在の

ご入会、ご入金状況です。

外山禎一(山友会'99)

浅野巨寛(朝路の会)

本間 一人

(自然保護委員長)

☎ 025-

385-2225



写真展会場の模様

新潟県山岳協会 (敬称略、順不同)

会長 遠藤家之進正和

理事長 森 庄一

総務委員長 七沢恭四郎



◎「新山協ニュース」を直接

お届けします。

ご希望の方は、郵便番号、住所、氏名、電話番号、所属団体名を明記の上、50円切手24枚(1年分)を添えて左記までお申し込み下さい。

【申し込み先】

〒940-0221

長岡市金町2-2-17

浅野巨寛方

新潟県山岳協会

会報編集委員会

## 編集こうき

ど多様性が豊かだが、これからの大規模な温暖化によって、氷の上を移動捕食ができず、やせ細った北極グマなどや氷の下の愛らしいクリオネなどの儂い命などは何処に行くのだろうか。

▲南米の高地やチベット高原など乾燥した極地とも言える高地では環境が極似している為、似通った生物・植物が多いのは事実だ。北極と南極の場合も地球の北端と南端に位置するにもかかわらず、両極には極めて似通った生物が多く生息しているようだ。だが地球温暖化の影響が原因で、過去20年間で生物によっては生息域が最大500kmも移動した生物もいるとの事だ。広範囲に生息域を広げても環境に順応できる生物は僅かとの事だ。北極域に5500種、南極域に7500種、驚くほ

▲日本蕎麦で焼きソバを作るといったら蕎麦好きの友人に、そんなのは邪道だと言われる。そんな事はない。大火の続いた江戸時代に疲労困憊した火消しや庶民達が滋養をつけるため蕎麦屋や屋台でしきりに『炒りソバ』を食べていたらしい。そこで今日の昼食は乾麺の日本蕎麦を硬めに茹でて、捌きが良いようにパスタと同じくサラダ油をまぶしておく。後は具材も好みで普通の焼きソバをつくるように、よく熱した中華なべに具材から炒めて塩、コショウで下味をつける。日本蕎麦を入れたら手早く炒め日本酒をふりかけ味付けをする。味付けは中濃ソースが抜群だ。カツオブシをブワツとかけると風味が増す。喉越しの良さも中華のものとは大分違う。

会報・編集 浅野

腰痛・肩こり・冷え・筋力低下

細菌衛生・さい帯血保管 等

総合健康医療器機販売

メディカル ユングフラウ

電話 090-3173-0540

JTB Your Global Lifestyle Partner

70th Anniversary

JTB関東 法人営業新潟支店

新潟市中央区古町通6-976

TEL:025-224-2201 FAX:025-229-5775

http://www.jtb.co.jp/shop/houjinniigata/

※“旅”の最新情報、ご覧になれます。

E-mail:h\_mitani388@jtb.jp